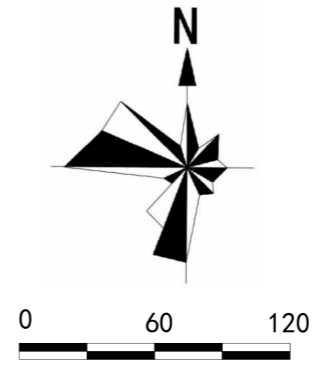


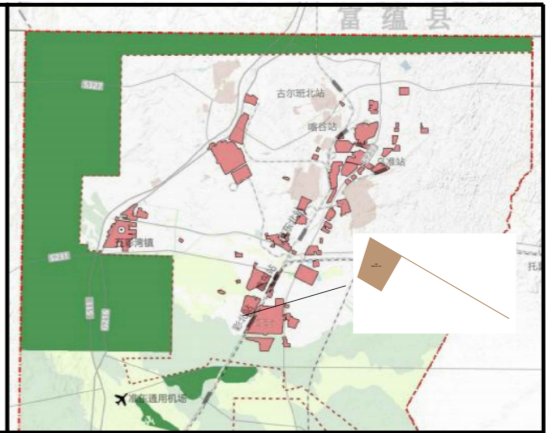
准东经济技术开发区彩南产业园ZDCN-001-001独立地块详细规划

地块图则

指北针
比例尺



区域位置图



地块控制内容一览表

用地编号	用地性质代码	用地性质	用地面积 (m ²)	建筑面积 (m ²)	容积率	建筑密度 (%)	建筑限高 (m)	绿地率 (%)	用地状态	用地兼容	配套设施	备注
ZDCN-001-001	1001	工业用地	80483.00	37630.00	0.8	40	24	—	规划	—	—	

图例

- 控制点坐标
- 地块边界线
- 建筑控制线
- 建筑后退距离
- 车辆出入口位置
- 1001 工业用地
- 尺寸标注
- ZDCN-001-001 地块编号

- 1、本图地形底图采用2000国家大地坐标系和1985国家高程基准，图中尺寸单位为米 (m)。
- 2、建筑退线为新建建筑退道路红线最小距离，地块内有建筑高度变化时，退界距离按《新疆维吾尔自治区工程建设标准城市规划管理技术规定 (XJJ013-2012)》中表5.2.3、5.2.5、5.2.7执行，同时应满足日照和消防要求。
- 3、用地指标应符合《新疆维吾尔自治区城市规划管理技术规定》(XJJ013-2012)等相关行业技术规范、建设标准。
- 4、用地性质代码按照《国土空间调查、规划、用途管制用地用海分类指南 (试行)》执行。
- 5、停车位配建标准按照《新疆维吾尔自治区城市规划管理技术规定》(XJJ013-2012)相关规定执行。
- 6、本图中建筑密度取高限，容积率为高限、绿地率为低限。

